

PLANIMETRIA

SCALA 1:5000

- LIMITE COMUNALE
- PERIMETRO DEL PARCO
- SS 113 - SP 16 - SP 23
- STRADA COMUNALE

- STRADELLE
- SENTIERI $\frac{6}{14}$ NUMERO PERCORSO / NUMERO SENTIERO
- SENTIERI DI SERVIZIO
- ⊠ POSTAZIONE DI AVVISTAMENTO

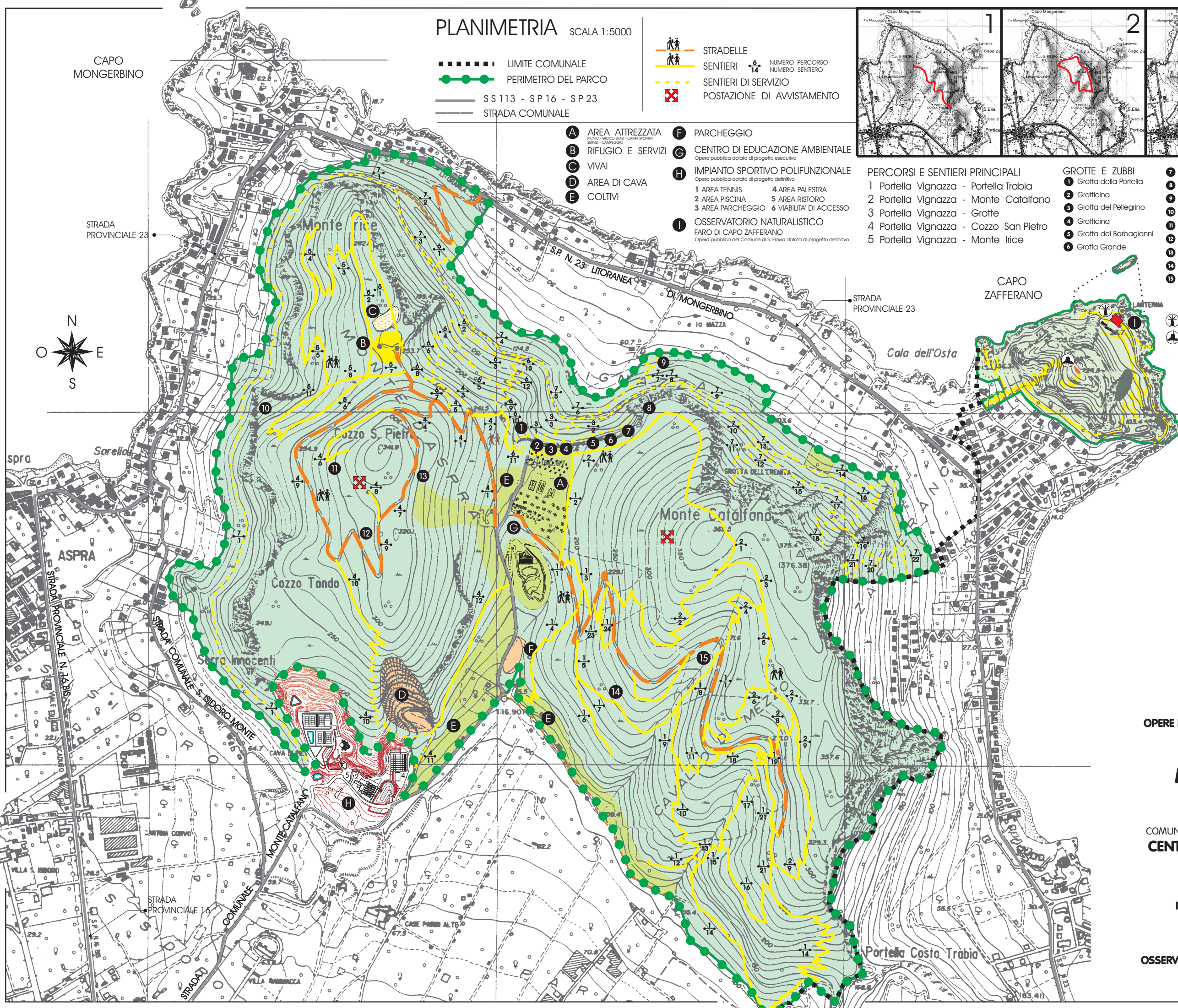
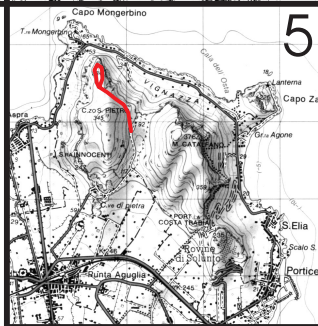
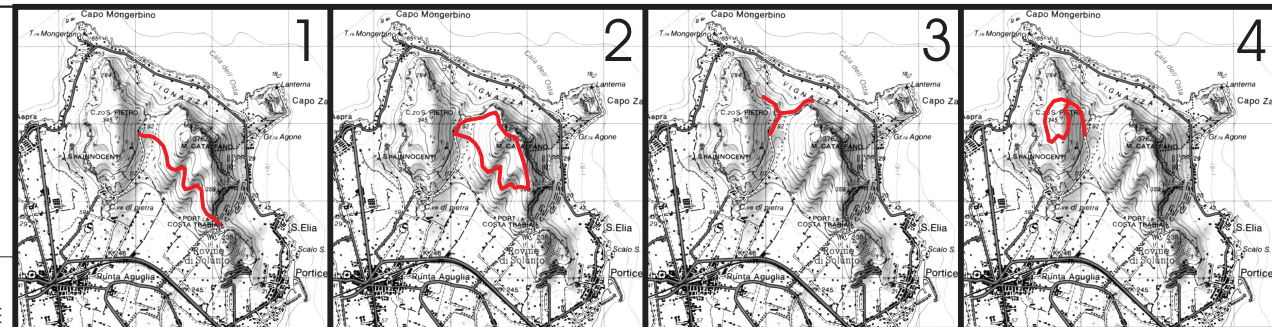
- A** AREA ATTREZZATA
FIRE - CAPO MONTI - CAVA GRACCIANI
SERVO - CAMPEGGIO
- B** RIFUGIO E SERVIZI
- C** VIVAI
- D** AREA DI CAVA
- E** COLTIVI
- F** PARCHEGGIO
- G** CENTRO DI EDUCAZIONE AMBIENTALE
Opera pubblica dotata di progetto esecutivo
- H** IMPIANTO SPORTIVO POLIFUNZIONALE
Opera pubblica dotata di progetto definitivo
- I** OSSERVATORIO NATURALISTICO
FARO DI CAPO ZAFFERANO
Opera pubblica del Comune di S. Flavia dotata di progetto definitivo

- ### PERCORSI E SENTIERI PRINCIPALI
- 1 Portella Vignazza - Portella Trabia
 - 2 Portella Vignazza - Monte Catalfano
 - 3 Portella Vignazza - Grotte
 - 4 Portella Vignazza - Cozzo San Pietro
 - 5 Portella Vignazza - Monte Lince

- ### GROTTE E ZUBBI
- 1 Grotta della Portella
 - 2 Grotticina
 - 3 Grotta del Pellegrino
 - 4 Grotticina
 - 5 Grotta del Barbagianni
 - 6 Grotta Grande

- 7 Antro di Vignazza
- 8 Grotta dell'Acqua (dei Tre Livelli)
- 9 Grotta dell'Eremita
- 10 Zubbio a N.O. Cozzo San Pietro
- 11 Zubbio a S.O. Cozzo San Pietro
- 12 Zubbio ad est di Cozzo Tondo
- 13 Zubbio di Cozzo San Pietro
- 14 Zubbio di Monte Catalfano
- 15 Zubbio di Cavallo di Mezzo

- 🗨️ Faro di Capo Zafferano
- 🗨️ Torre di avvistamento



OPERE PUBBLICHE NELL'AREA DI MONTE CATALFANO

COMUNE DI BAGHERIA
MONTE CATALFANO
 PARCO ACCESSIBILE DI CULTURA AMBIENTALE
 OPERA IN CORSO DI ESECUZIONE

COMUNE DI BAGHERIA - PROVINCIA REGIONALE DI PALERMO
CENTRO DI EDUCAZIONE AMBIENTALE
 OPERA IN CORSO DI ESECUZIONE
 FINANZIATA DALLA PROVINCIA REGIONALE DI PALERMO

COMUNE DI BAGHERIA
IMPIANTO SPORTIVO POLIFUNZIONALE
 OPERA DOTATA DI PROGETTO DEFINITIVO

COMUNE DI SANTA FLAVIA
OSSERVATORIO NATURALISTICO DI CAPO ZAFFERANO
 OPERA DOTATA DI PROGETTO DEFINITIVO